

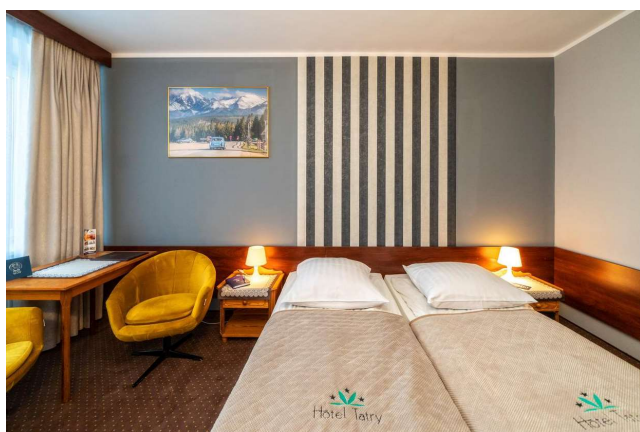


NR 6 - TURNUS REHABILITACYJNY

MAŁE CICHE 14-27.07.2024

Hotel*** „TATRY” www.hotel-tatry.pl

WIEK OSÓB W TERAPII: 12-30 LAT



Zajęcia odbywają się od poniedziałku do piątku między śniadaniem a obiadem, przez 5h co drugi dzień (łącznie 25 godzin na turnusie). W dniu, w którym dana grupa nie ma zajęć - wyjeżdża na wycieczkę.

Zajęcia ułożone są blokowo, jedno po drugim. Biorą w nich udział tylko osoby w spektrum. Uczestników między zajęciami przeprowadzają terapeuci. Rodzice/opiekunowie mają wtedy czas dla siebie.

Między obiadem a kolacją planujemy wyjazdy do Aquaparku Zakopane (5 pobyków po 2 godziny) zamiennie z atrakcjami na terenie ośrodka. Wszyscy uczestnicy turnusu mają nielimitowany pobyt w aquaparku i mogą korzystać z niego także poza wyjazdami grupowymi.

Każdy uczestnik otrzyma zaświadczenie o udziale w turnusie.

POŁOŻENIE: Hotel trzygwiazdkowy położony 15 km od Zakopanego, na Polanie Zgorzelisko, w cichej i spokojnej okolicy, z dala od zgiełku miasta. Najbliższy sklep spożywczy w miejscowości Małe Ciche - pieszo wzdłuż wyciągu ok. 2km.

DOJAZD: indywidualny, na miejscu zapewniony autokar w ramach realizacji programu turystycznego.

OŚRODEK: Zakwaterowanie w budynku głównym, wszystkie pokoje do dyspozycji uczestników, łącznie 40 pokoi, 3 piętra, winda, jadalnia, sala kominkowa, sauna, siłownia, boisko do koszykówki i siatkówki, altana grillowa, plac zabaw dla dzieci.

POKOJE: Standard 2,3,4os.: łóżka pojedyncze, część pokoi 2os. posiada opcję połączenia ze sobą tworząc pokoje 4 osobowe; Premium 2os.: łóżka pojedyncze, pokoje premium po remoncie; Apartament 3-4os.: sypialnia z łóżem małżeńskim lub dwa oddzielne łóżka z możliwością złączenia oraz pokój dzienny z rozkładaną sofą.

We wszystkich pokojach: łazienka, TV, lodówka, balkon, ręczniki, dostęp do sieci wi-fi.

NIELIMITOWANY POBYT W AQUAPARKU ZAKOPANE W CENIE!

WYŻYWIENIE: 3 posiłki dziennie, śniadania i kolacje w formie bufetu, obiady serwowane do stolika. Pierwszym świadczeniem na turnusie będzie obiad, ostatnim śniadanie w dniu wyjazdu. Możliwość stosowania diet za dodatkową opłatą: bezmlecznej, bezcukrowej, bezglutenowej, wegetariańskiej. **Ośrodek nie prowadzi indywidualnego żywienia.**

PROGRAM TURYSTYCZNO-REKREACYJNY:

Tatrzański Park Narodowy - wycieczki piesze po górach na wybranych szlakach tatrzańskich (dokładne trasy zostaną ustalone w oparciu o aktualne warunki pogodowe, na szlakach towarzyszyć nam będzie doświadczony przewodnik), **wycieczka do Zakopanego** - Sanktuarium Narodowe Matki Bożej Fatimskiej na Krzeptówkach, wjazd kolejką na Gubałówkę, spacer po Krupówkach, **Ścieżka w Koronach Drzew Bachledka** na Słowacji, **wycieczka/atrakcja niespodzianka dla rodziców i rodzeństwa** (w czasie zajęć terapeutycznych), warsztaty dla dzieci i rodziców, 2 ogniska na terenie ośrodka, dyskoteka.

PROGRAM TERAPEUTYCZNY:

TRENING UMIEJĘTNOŚCI SPOŁECZNYCH (grupy 6 os.) - 1 godz. 40 minut zajęć (łącznie 8 godzin i 20 minut na turnusie)

Zajęcia grupowe, których celem jest doskonalenie umiejętności samoobsługowych oraz rozwijanie zaradności życiowej niezbędnej w codziennym życiu. Ćwiczone będą umiejętności takie jak: składanie odzieży, czynności higieniczne, sprzątanie, przygotowywanie przekąsek i deserów, organizacja czasu wolnego. Podczas wspólnego czasu prowadzony będzie również trening rozwijający umiejętności komunikacji; w zależności od poziomu funkcjonowania grupy i jej potrzeb: rozwijania zdolności do inicjowania i podtrzymywania rozmowy lub posługiwania się komunikacją alternatywną dla wyrażania swoich potrzeb i wyborów oraz nazywania otaczającego świata.

ZAJĘCIA SPORTOWE (grupy 6 os.) - 1 godz. 40 minut zajęć (łącznie 8 godzin i 20 minut na turnusie)

Zajęcia grupowe mające na celu poprawę kondycji fizycznej, usprawnienie koordynacji ruchowej, poprawę motoryki dużej i małej. Wykorzystywane będą również elementy Integracji Sensorycznej. W zależności od poziomu funkcjonowania grupy prowadzone będą zespołowe zabawy ruchowe lub gry sportowe.

TRENING UWAGI PROWADZONY METODĄ ATTENTION AUTISM WEDŁUG GINY DAVIES (grupy 6 os.) - 1 godz. 40 minut zajęć (łącznie 8 godzin i 20 minut na turnusie)

Zajęcia grupowe, których głównym celem jest praca nad koncentracją uwagi oraz budowaniem wspólnego pola uwagi. W trakcie Treningu dzieci uczą się również przestrzegać reguł i zasad obowiązujących w grupie. Attention Autism to przede wszystkim dobra zabawa oraz angażujące aktywności dające mnóstwo radości. Część zajęć to także zadania indywidualne, podczas których uczestnicy wykonują prace plastyczne, techniczne lub zadania doskonalące umiejętności szkolne.

WARSZTATY DLA RODZICÓW

Warsztaty dla rodziców będą dotyczyły edukacji seksualnej osób ze spektrum autyzmu. Poruszane będą tematy takie jak: dojrzewanie, kręgi bliskości, masturbacja, mity na temat seksualności osób z ASD, orientacja seksualna a autyzm, autystyczny profil seksualności, jak wspierać dzieci w sferze seksualności.

WIECZORNE ZAJĘCIA JOGI I PILATES dla rodziców

CENA:

Rodzina (2 os.): **12500 zł**, w tym:

Dziecko objęte terapią: 7900 zł

Opiekun dziecka: 4600 zł

Dodatkowa osoba w wieku od 12 lat: **4600 zł**

Dodatkowe dziecko w wieku 3-11: **3300 zł**

Powyższe ceny obowiązują w pokojach typu Standard.

Pokój 2 os. premium - dopłata 150 zł/os./turnus

Apartament 3-4 os. - dopłata 250 zł/os./turnus

Dodatkowe dziecko do lat 3, bez świadczeń: **gratis**

Dopłata do diety bezcukrowej: 300 zł /os./turnus

Dopłata do diety bezmlecznej: 300 zł /os./turnus

Dopłata do diety bezglutenowej: 400 zł /os./turnus

Połączone 2 diety: 600 zł /os./turnus

Połączone 3 diety: 750 zł /os./turnus

Dieta wegetariańska: bez opłat

Cena zawiera:

noclegi i wyżywienie zgodnie z ofertą, realizację programu terapeutycznego i turystyczno-rekreacyjnego, ubezpieczenie NNW, opiekę kierownika, nielimitowane korzystanie z Aquaparku Zakopane (w tym 5 wspólnych wyjazdów na 2-godzinne pobyty), wymianę ręczników 3x na turnusie, wymianę pościeli 1x w trakcie turnusu, sprzątanie pokoi co drugi dzień, bezpłatny parking, opłatę miejscową.

Istnieje możliwość dodatkowego ubezpieczenia od kosztów rezygnacji z turnusu w cenie 3,8% wartości umowy.